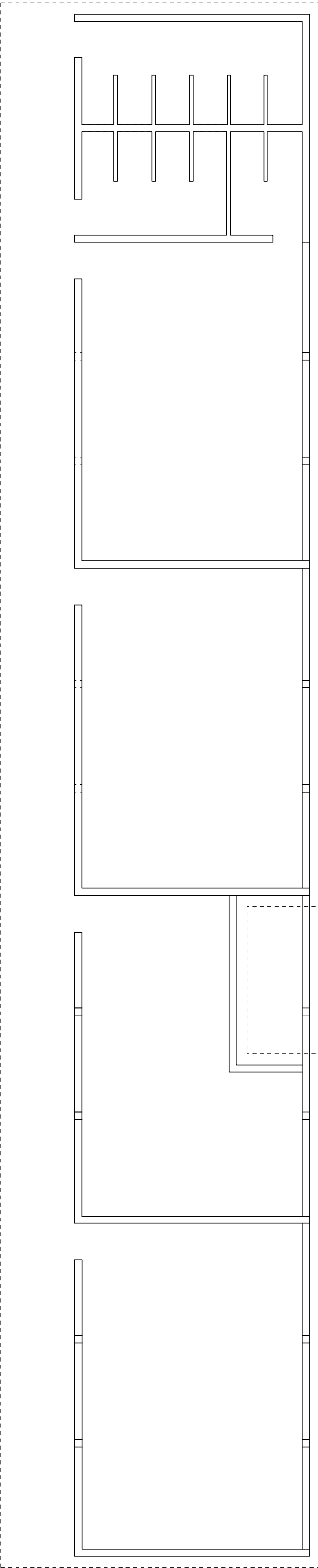


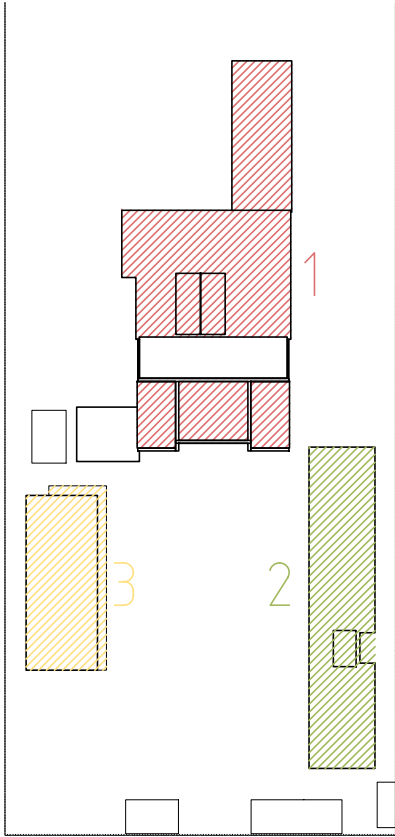
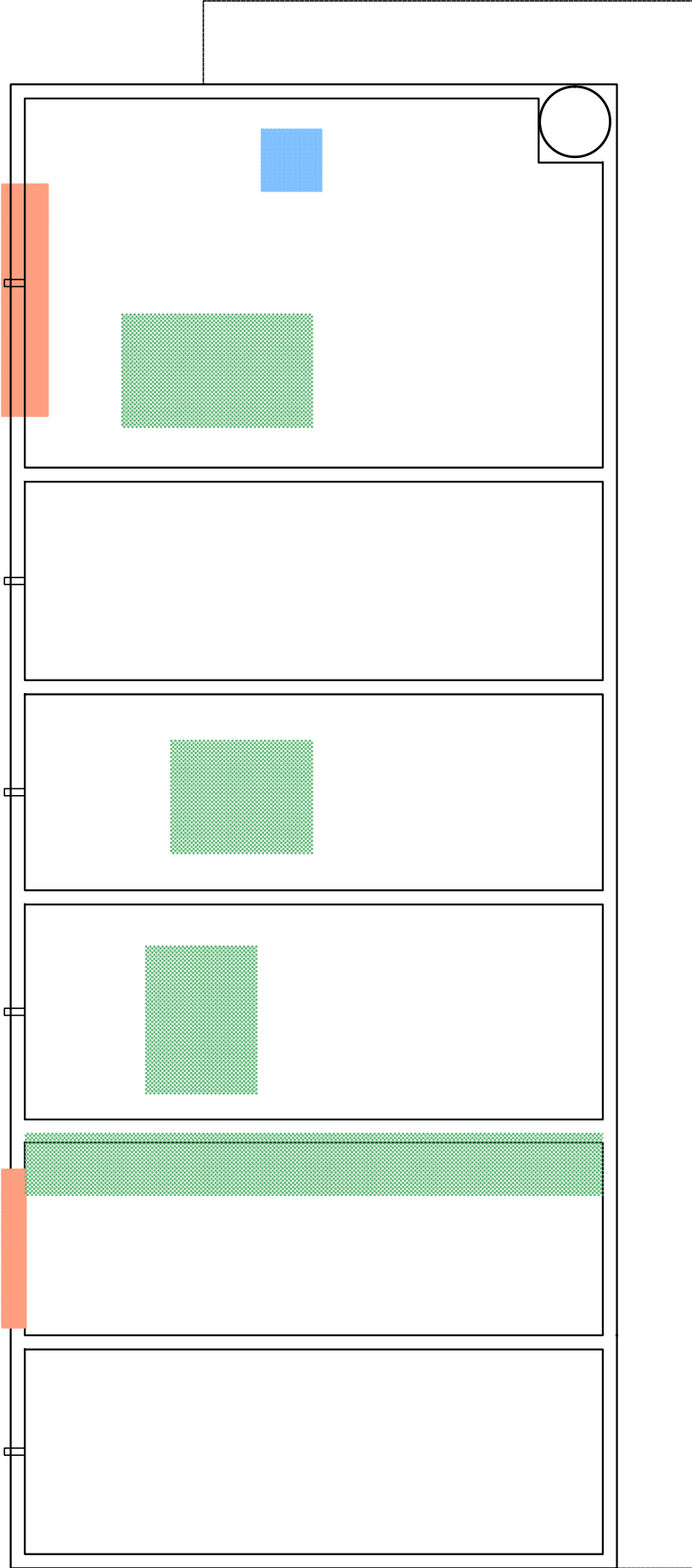
EDIFICIO 1



EDIFICIO 2



EDIFICIO 3



- Patologías en revoque y pintura
- Filtraciones de agua (goteras)
- Manchas de humedad

<b>ANEP</b>			ÁREA DE PROYECTOS	
DIRECCIÓN SECTORIAL DE INFRAESTRUCTURA			CONSEJO DIRECTIVO CENTRAL	
OBRA: ESC.150_307		LOCALIDAD: MONTEVIDEO	FECHA: 2021	
CALLE: Av. Luis Batlle Berres 6431		DEPARTAMENTO: MONTEVIDEO	ESCALA: 1/100	
PLANO DE: RELEVAMIENTO		LÁMINA N°: L03		
ARQUITECTO: SANDRA BOTO - GUSTAVO DOS SANTOS CRUZ		FIRMA:		
AYTE. DE ARQUITO: ANTO, CARLA FIRPO - ARQ. FLAVIO FLORES		FIRMA:		
TECNICO:		FIRMA:		
DIBUJANTE:		FIRMA:		